



Archigymnasium

seit 1534

DIGITALE
SCHULE 

mint
FREUNDLICHE SCHULE

EUROPASCHULE
in Nordrhein-Westfalen 



Liebe Eltern,

es steht eine aufregende Zeit bevor. Die Entscheidung über eine neue Schule für Ihr Kind muss bald getroffen werden, aber das ist oft nicht leicht. Welche Schule ist die beste für Ihr Kind? Jeder, der Kinder hat, kennt solche Zeiten, in denen man als Eltern um die hoffentlich richtige Zukunftsentscheidung für sein Kind ringt. Wir können Ihnen nicht sagen, welche die richtige Schule für Ihr Kind ist. Wir können Ihnen aber versprechen, dass das Archi in all seinen Facetten eine gute Schule ist und stets ein zuverlässiger Begleiter auf dem Weg in Richtung Abitur sein wird.

Ich möchte Ihnen erklären, was das Archi besonders macht und wie wir vielfältige Bildung ermöglichen. Insbesondere prägen uns dabei Erfahrung, Kenntnis und Zugewandtheit – verbunden mit einem starken Gemeinschaftssinn, dem Mut zur Innovation und einem klaren Blick auf die Zukunft, die wir mit unseren Schülerinnen und Schülern aktiv mitgestalten wollen.

Wir nutzen beispielsweise bereits seit 2003 kollaborative digitale Werkzeuge im Unterricht und wurden dafür mehrfach ausgezeichnet. Seit 2019 sind wir Europaschule und schon viel länger im Comenius- bzw. Erasmus+ Programm unterwegs. In zwei MINT Netzwerken sind wir seit 2016 als Referenzschule aktiv und treiben Innovationen voran. Schülerinnen und Schüler umfassend in allen schulrelevanten Bereichen zu beraten ist für uns eine Selbstverständlichkeit.

Schule ist auch immer mehr Lebensraum. Dieser ist am Archi großzügig und attraktiv. Ein großer Park mit Spielmöglichkeiten, ein vielfältiger Schulhof mit Oase, ein eigenes Landheim am Möhnesee machen uns als Schule im Grünen aus. Wohlfühlen. Geborgen sein. Geschätzt werden.

Und vor allem haben wir eins: uns. Wir alle, Schülerinnen und Schüler, Lehrerinnen und Lehrer, Eltern, Sekretärinnen und Hausmeister und alle weiteren an der Schulgemeinde Beteiligten sind Archianerinnen und Archianer. Gemeinsam machen wir diese Schule aus. Wir werden Ihr Kind mit offenen Armen in dieser Gemeinschaft willkommen heißen.

Dies alles und noch viel mehr werden Sie und Ihre Kinder beim Lesen dieser Broschüre sowie beim Besuch der Homepage erfahren. Herzlich willkommen am Archi!



Marja Rita Bonelli

Willkommen in eurem neuen Zuhause!

Der sanfte Übergang: Gut ankommen ...

- Kennenlernnachmittag vor den Sommerferien
- Klassenleitungsteam
- Klassenlehrertage zu Schuljahresbeginn
- der persönliche Schulplaner
- Projekttag „Gemeinsam Klasse sein“
- ältere Schüler*innen als Pat*innen und Unterstützer*innen wie Medienscouts, Mentoren, Lerntrainer*innen
- Stundenraster mit Klassenteam- und Übungsstunden
- Stundenplan im Doppelstundenmodell

... und umsorgt werden.

- frühe Landheimfahrt
- Baumpflanzaktion
- Mitmachkonzert 6K-United
- Unterstufenübernachtung im Park

Smart in die digitale Zukunft

- iPads eingebunden in eine digitale Lernumgebung in allen Klassen
- Erwerb gegenwartsprägender und zukunftsrelevanter Kompetenzen
- Medienerziehung als integraler Bestandteil des Unterrichts
- Kritisch konstruktiver Umgang mit den Herausforderungen, Chancen und Gefahren der digitalen Welt

Ich finde es toll, mit dem iPad zu arbeiten, weil es Spaß macht und ich immer neue Dinge entdecken und gestalten kann. Man kann irgendwie seiner Kreativität freien Lauf lassen.

Alexandra Tikhonov
6d



Wir finden es gut, im Unterricht die vielen Möglichkeiten des iPads kennenzulernen, da man auf dem iPad teilweise mehr Möglichkeiten hat als im Heft. Es ist cool, dass der Turnier nicht mehr so schwer ist.

Lisbeth Hinrichs
Emily Schade
6b



Es macht sehr viel Spaß mit dem iPad zu lernen, zum Beispiel mit Phase 6 oder der Anton App. Außerdem bietet das iPad die Möglichkeit in Texten Schlüsselwörter zu markieren. Mit dem iPad kann man einfach gut lernen und üben.

Amin Fnaik
7a



Willkommen in der digitalen Welt: iPad all around!



Willkommen in den Entdeckerklassen...

In unseren Entdeckerklassen können Ihre Kinder zwischen vier Profilen individuell wählen. Alternativ steht die bilinguale Europaklasse zur Wahl

- die Profile können individuell ausgewählt werden
- nach einer Phase des Ankommens und Kennenlernens starten die Profile im zweiten Halbjahr der Klasse 5. Die Profile werden bereits bei der Anmeldung gewählt.
- in Klasse 6 kann das Profil halbjährlich gewechselt werden
- in jedem Profil wird projektartig geforscht und kreativ gestaltet
- Projektstunden im individuellen Profil finden nicht im Klassenverband, sondern in klassenübergreifenden Projektkursen statt

Klasse ist:

Die Klassenbildung hängt nicht vom gewählten Profil ab und wir können Freundschaften bei der Zusammensetzung der Klassen berücksichtigen.

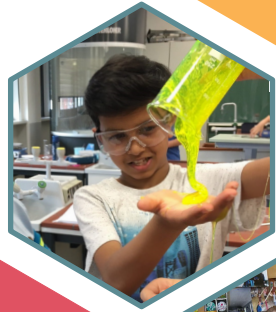
Die möglichen Profile in Stufe 5 und 6 auf einen Blick

MINT plus

Das Profil für Erfinder von Morgen. Forschen, tüfteln, gestalten – staunen und verstehen. Im School FabLab kann der Kreativität freien Lauf gelassen werden, dort gestalten die Schüler*innen mit digitalen Werkzeugen spannende Produkte. Im Forscherlabor für Biologie, Chemie und Physik geht es auf die experimentelle Spurensuche. Naturwissenschaftler*innen wollen besser verstehen, wie sich alles entwickelt hat und wie unser Universum funktioniert. Beim Werken und Gestalten können eigene Ideen experimentell geprüft oder kreativ umgesetzt werden. Das Profil ist einfach genial clever!

Zukunftslabor

Wie sieht unsere Zukunft aus? In der Steinzeit sah man die Zukunft als Wiederholung der Gegenwart an, als Wiederkehr der Jahreszeit. Heute entwickeln Forscher*innen mögliche Zukunftsvisionen, in denen es Megacitys, denkende Häuser und schwebende Autos gibt. Aber wie geht es unserer Welt und uns eigentlich in der Zukunft? Werden wir es schaffen, nachhaltig zu leben und was bedeutet eigentlich „nachhaltig“? Wir arbeiten gemeinsam daran, kreative Ideen für eine lebenswerte Zukunft zu entwickeln und zu testen. Lasst uns gemeinsam Zukunftsmacher*innen sein!





Medienwerkstatt

Analoge und digitale Medien sind fester Bestandteil unseres Alltags. In der Medienwerkstatt werden diese selbst kreativ gestaltet. Praktische Arbeit mit Medien sensibilisiert die Kinder für einen verantwortungs-vollen, kritischen Umgang mit ihnen: Können Fotos lügen? Wie erkenne ich Fake News? Warum ist Pressefreiheit wichtig? Was machen Influencer*innen? Wo lauern Gefahren im Internet und Chat? Also ein „like“ dalassen und dieses Profil abonnieren!

Fremde Welten

Fasziniert von der geheimnisvollen Welt hinter dem Horizont erkundeten wagemutige Entdecker*innen und Forscher*innen die Erde. Sie überquerten weite Ozeane, zogen durch endlose Wüsten, kämpften sich durch Dschungel, trotzten Gefahren. Vom Altertum bis in die heutige Zeit erforschten sie die Geheimnisse unseres Planeten auf ihren Reisen in fremde Welten. Die Schüler*innen reisen in fremde Welten in Raum und Zeit und erforschen, wie die Ankunft der Menschen dort das Leben veränderte und verändern wird.

Die bilinguale Europaklasse als Alternative zu den Entdeckerklassen - „Welcome to Europe!“

Im bilingualen Zweig tauchen Schülerinnen und Schüler in die Sprache und Kultur Europas und der englischsprachigen Welt ein. Mit einer zusätzlichen Englischstunde in den Klassen 5 und 6 wird eine solide Basis geschaffen. Anschließend werden bis zur Klasse 10 bilinguale Module in den Fächern Biologie, Erdkunde, Kunst und Geschichte angeboten.

Das Besondere: Eine Festlegung auf bestimmte Wahlen in der Oberstufe oder Abiturfächer ist damit nicht verbunden – so können sich Schwerpunkte und Interessen flexibel entwickeln, gerade auch wenn es so viele spannende Angebote gibt!

Der bilinguale Zweig eröffnet vorrangig den Zugang zu Erasmus+- und Austauschprogrammen und bereitet optimal auf optionale Auslandspraktika sowie das Cambridge-Zertifikat vor, was die Zulassung zu englischsprachigen Universitäten erleichtert.



Willkommen in der Welt der Sprachen!



Sprachenvielfalt: Mehr geht in Soest nicht!

Sprachenfolge:

- Englisch ab Klasse 5
- Französisch oder Latein ab Klasse 7
- Spanisch ab Klasse 9 als Wahloption
- Russisch, Spanisch, Französisch, Latein ab Jahrgangsstufe 11 wählbar
- Hebräisch ab Jahrgangsstufe 11 stufenübergreifend mit dem Abschluss „Hebraicum“ als Option
- Italienisch und Griechisch ab Jahrgangsstufe 11 als AG möglich

Erasmus+ Projekten mit unseren langjährigen Partnern

- unsere erfolgreichen Langzeitprojekte mit Utrera, Spanien z.B. zu nachhaltigem Tourismus und nachhaltigem Umgang mit Wasser
- „Mission Water“, Erasmus+ Projekt mit Thessaloniki, Griechenland
- Demokratie, Freiheit und Vielfalt mit Budapest
- Außerdem:
 - kofinanzierte Auslandspraktika
 - Langzeitaufenthalte im EU-Ausland
 - Langzeitgäste aus der EU am Archi
 - Neue, innovative Kurzzeitprojekte



„Welcome to Eastbourne“ - der „educational stay“

„Der educational stay in Eastbourne war eine tolle Erfahrung und ganz anders als alle bisherigen Ausflüge. Sie war nicht nur informativ, sondern auch spannend, abwechslungsreich und voller Spaß, weshalb man sie absolut weiterempfehlen kann!“ – Vanessa Koci 10b



„Für mich ist der educational stay eine schöne Erinnerung, weil er mir geholfen hat, mir die traumhafte Landschaft, die Städte und die Sprache näherzubringen. (...) Ich möchte im Verlauf meines Lebens auf jeden Fall noch einmal nach England reisen und vielleicht sogar dort leben.“ – Anna Halm, 10b



Willkommen in der Welt des Forschens und Entdeckens!



Naturwissenschaftler*innen finden ihr Zuhause an der MINT-freundlichen Schule!

- Projektkurs „Science Show“
- erfolgreiche Teilnahme an Wettbewerben, z.B. „Jugend forscht“, „Science on Stage“, „IChO“
- Forschertage für die Arbeit an individuellen Projekten wie z.B. unserem digitalen Cocktailmixer
- Aktuelles Projekt: „Bee smart“ unser smarterer Bienenstock mit KI gestützter Honiganalyse
- Schülerworkshops zu verschiedenen MINT Themen in Zusammenarbeit mit externen Experten wie z.B. zu den Themen 3D Druck, Mikrobiologie, Experimente als Bühnenshow



Die Ausbildung zum Schulsanitätsdienst ermöglicht erste Schritte in die Medizin. Schon mal etwas vom School FabLab gehört? Wir modellieren und drucken in 3D, programmieren Mikrocontroller, lassen automatisch T-Shirts besticken und gestalten mit dem Lasercutter.

Kontinuierliches MINT AG-Angebot

- Offenes FabLab
- Forscher- und Tüftler AG
- Experimentier AG
- Themenbezogene Workshops
- Schulsanitätsdienst
- Bauwagen AG
- Robotik



Willkommen in der Welt des Sports!

Jede Menge (besonderer) Sport

Mit einer Vielzahl eigener Sportstätten vor Ort: drei Turnhallen, ein Sportplatz mit Laufbahn und ein Basketballplatz!

- Wir haben Boote, ein Landheim mit Zugang zum Möhnesee sowie wassersporterfahrene Schüler*innen. Das Resultat ist beeindruckend: Ein Sieg beim selber organisierten NRW-Segelcup auf dem Möhnesee!
- Rudern
- Kletterwand
- Schulschifahrt in Klasse 7

Die von uns ausgebildeten Sporthelfer, das sind Schülerinnen und Schüler mit einer kleinen Trainerlizenz, bieten unterschiedlichste Sport AGs an und betreuen unseren Pausensport!



Willkommen am Jochgrimm - das besondere Highlight!

Willkommen am Soester Broadway!



Archi - die MUSIKalschule!

Bei uns gibt es viele etablierte AGs, z.B.:

- Archivvoices
- Archi GiG-Band
- Sing & Swing

Außerdem führen wir regelmäßig Musicals auf:

- „The Olympians“ (Premiere im Herbst 2026)
- Der kleine Horrorladen, 2024
- Musical Pinkelstadt, 2022
(Regie H. Kallmeyer, Folkwang Universität)
- Die Kinder der toten Stadt, 2019
- Aglaia, 2017 und Dracula, 2016

„Soester Gloria“ - eine Schule mit jeder Menge Tradition

Selbst am Heiligabend sind die Sänger*innen des Archis aktiv:

Vom Turm der Petri-Kirche aus werden die Gäste der Weihnachtsgottesdienste von uns mit dem Soester Gloria begrüßt.



Willkommen in der Rundumversorgung!

Einfach schön ...

- eine Oase mitten in der Stadt
- ein Park zum Flanieren unter alten Bäumen
- der Tummelplatz: ein kreativ gestalteter Spiel- und Entspannungsort
- Kunstwerke von Hugo Kükelhaus auf dem Schulhof

... und Heimat von Veranstaltungen und Festen

- Walking & Sponsoring
- Musikabende
- Schulfest
- Sportfest
- Fußballturniere auf unserem Sportplatz
 - Kunstnacht



Der offene Ganztag: Flexibel und professionell

- Die Teilnahme am Ganztag ist freiwillig und auch tageweise möglich
- Verpflegungsangebot: Auswahl aus mehreren Menüvorschlägen. Bei Bedarf können alle Schülerinnen und Schüler im Sekretariat ein Mittagessen bestellen
- Möglichkeit zur Teilnahme an den AGs
- Hausaufgabenbetreuung
- Spielzeiten im Sportbereich, im Ruheraum, auf dem Schulhof etc.
- Gastkinder können das Angebot auch an einzelnen Tagen im Jahr nutzen.

Uns ist der Ganztag so viel Wert,
dass wir Lehrer*innen in der
Betreuung einsetzen.

**Abwechslungsreich,
gesund und lecker!
Guten Appetit!**



Speiseplan Woche 47	
1 Dino Menü (d.a. Weizen) (Vegetarisch/Vegan) Panierter Fischfilet Helle Soße (g) Erbsengemüse Reis	2 Panda Menü (Vegetarisch/Vegan) veg. Gurulie Paprikaschote (f.a. Weizen) Tomatensoße Reis
3 Grafen Menü Nudeln (a. Weizen) veg. mit Tomatensoße (vegan)	4 Grafen Menü Nudeln (a. Weizen) veg. mit Tomatensoße (vegan)
5 Vegetarisches Menü (f.a. Weizen) veg. Gemüsekassole (f.a. Weizen) Helle Kräutersoße (g) dattels Essig Öl Dressing Nussöl (a. Weizen) Pflaume	6 Vegetarisches Menü (f.a. Weizen) veg. Gemüsekassole (f.a. Weizen) Helle Kräutersoße (g) dattels Essig Öl Dressing Nussöl (a. Weizen) Pflaume
7 Vegetarisches Menü (f.a. Weizen) veg. Gemüsekassole (f.a. Weizen) Helle Kräutersoße (g) dattels Essig Öl Dressing Nussöl (a. Weizen) Pflaume	8 Vegetarisches Menü (f.a. Weizen) veg. Gemüsekassole (f.a. Weizen) Helle Kräutersoße (g) dattels Essig Öl Dressing Nussöl (a. Weizen) Pflaume

Willkommen im Grünen!

Willkommen im Landheim am Möhnesee!

Das Landheim ist unsere zweite Heimat auf Klassenfahrten:

- Stufe 5: „Gemeinsam sind wir stark!“ – Stärkung der Klassengemeinschaft
- Stufe 6: „Ab aufs Wasser!“ – Workshop Kanufahren
- Stufe 8: „Ab aufs Wasser zum Zweiten!“ – Schwerpunkt Rudern

... und auch sonst mal gern unser Zuhause

- für Mitglieder des Landheimvereins als Privatstrand
- auf Grill- und Klassenfesten
- oder als Zielpunkt unserer regelmäßigen Spendenaktion „Walking and Sponsoring“



Willkommen an der Schule mit Herz!

Wir ...

... haben uns nicht umsonst in das Herzmännchen verliebt, denn es zeigt ein weiteres Markenzeichen unserer Schule: Die Schule mit Herz!

- „Schule ohne Rassismus“
- Mentor*innen
- Lerntrainer*innen
- Schulsozialarbeiterin und -seelsorge
- Medienscouts
- Schüler helfen Schülern
- Beratungslehrer*innen



Schule ohne Rassismus
Schule mit Courage



Der „Archi-Award“

Eine lebendige Schule ist viel mehr als das, was die Noten auf einem Zeugnis zum Ausdruck bringen können.

Am Archi wird das schulische Leben durch vielfältige und zahlreiche Einzelleistungen aller Mitglieder der Schulgemeinschaft getragen. Wir erfassen in jedem Schuljahr möglichst viele dieser besonderen Leistungen und zeichnen als Ausdruck der Wertschätzung und des Dankes ausgewählte mit dem „Archi-Award“ aus.



Archi Award
2026
Dein Name



Jeder nach seinen Interessen!

- „Das Lernen lernen“ / „iPad-Kurs“
- Drehtürmodell: Wer mag, kann parallel zum Unterricht auch eine weitere Fremdsprache erlernen oder ein Projekt aus dem Bereich der Informatik bearbeiten.
- Digitale Drehtür, wenn es mal etwas mehr sein darf
- Lernstudio für Klasse 7-10: Hier werden an einem Nachmittag individuelle Stärken gefördert und Schwächen aufgearbeitet - natürlich von Lehrer*innen betreut
- Schüler helfen Schülern, individuelle Einzelnachhilfe durch dazu angeleitete Schüler*innen.
- Lerncoaches helfen bei der Organisation des eigenen Lernens
 - SLZ: Arbeitsräume mit Computern, Fachbüchern und alten Abiturklausuren zum selbstständigen Lernen
 - Besuch der SchülerUni
 - Wettbewerbe: Immer dabei sind wir bei der Mathematik-Olympiade, dem Känguru Wettbewerb der Mathematik, dem Informatik Biber, beim Diercke-Wissen ...

Unsere Schülerbücherei: von Schülern für Schüler

In vielen Pausen öffnet unsere AG Schülerbücherei ihre Türen. Für das Schmökern in den vielen aktuellen Büchern gibt es eine gemütliche Leseecke.

Gerade für die Schülerbücherei eingetroffen: Das sind einige der von Schüler*innen gewünschten aktuellen Neuanschaffungen:

Wunschzettel für die Schülerbücherei

Notiere unten auf diesem Blatt bitte **drei Bücher oder drei Bücherreihen**, die die Schülerbücherei anschaffen sollte. Es können Bücher sein, die du bereits gelesen hast und die dir sehr gut gefallen haben, aber auch Bücher, die du gern noch lesen möchtest.

Nach Möglichkeit bitte **Autor(in) und Titel** notieren! - Vielen Dank für deine Mitarbeit!

1. _____

2. _____



Willkommen in der digitalen Schule!



Erneut: Auszeichnung als „Digitale Schule“

Wir lassen unsere Arbeit im Bereich der Digitalisierung kontinuierlich von externen Experten evaluieren. Bereits 2018 und 2021 wurde das Archi als digitale Schule geehrt. 2024 wurden wir nach erfolgreicher Rezertifizierung erneut ausgezeichnet. Besonders stolz sind wir, dass alle fünf evaluierten Kriterien die Bewertung „Expert“ bzw. „Professional“ erhalten haben – viel mehr geht nicht. Erfahrung, Kenntnisse und Rückmeldungen nutzen wir zur ständigen Weiterentwicklung.



Als digitale und europaweit vernetzte Schule sind wir auch „eTwinner“!

„eTwinning“ bildet eine entscheidende Grundlage für unsere Austausche mit Utrera und Thessaloniki. In digitalen Arbeitsgruppen arbeiten Schüler*innen europaweit an gemeinsamen Projekten.

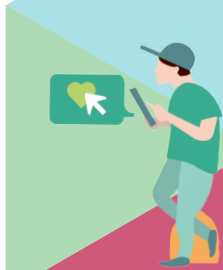


Rahmenbedingungen zur iPad Nutzung

- alle Schüler haben ein eigenes, elternfinanziertes iPad
- das iPad inklusive aktivem Bedienstift kann bei einem beliebigen Anbieter beschafft werden. Wir sind an kein zentrales Systemhaus mit entsprechenden Servicegebühren gebunden (aktuelle Empfehlung: iPad 11, 128GB ca. 350,-€ und aktiver Stift (Apple Pencil, Logitech Crayon oder Lamy Safari Note+ ca. 80,-€ alle Preisinformationen: Stand November 2025))
- die Geräte werden von der Schule in die pädagogische und administrative Schulumgebung (JAMF) eingebunden
- in Klasse 5 startet der iPad Einsatz erst im zweiten Halbjahr nach einer längeren Orientierungsphase, in der soziale Kompetenzen im Vordergrund stehen
- das iPad ergänzt die Arbeit mit Buch, Stift und Heft, ersetzt diese aber nicht
- über eine Steuerungs App ist in der Schule die Lernumgebung durch Lehrkräfte steuerbar
- die Arbeit mit den iPads wird im Unterricht und im Rahmen unserer Übungsstunden geschult. Wir beginnen bewusst langsam, da uns neben den Chancen auch die Risiken sehr bewusst sind.



Wir wissen, dass die Anschaffung eines iPads ein großer Schritt und darüber hinaus auch mit Kosten verbunden ist, aber wir wissen auch, welche Vorteile und Chancen sich für Ihr Kind ergeben. Sollte die Finanzierung des Gerätes eine zu große Herausforderung sein oder andere Gründe gegen eine Anschaffung sprechen, so sprechen Sie uns bitte an, damit wir im Einzelfall eine individuelle Lösung finden können.



Willkommen bei den Schmidts & Co!



Ohne die Schmidts würde das Archi-Team überhaupt nicht funktionieren:

Also das sind die Schmidts und Frau Kallenbach! Herr Schmidt ist der Hausmeister, der sich um das Archi genauso intensiv kümmert wie um sein eigenes Zuhause!

Frau Schmidt und Frau Kallenbach bilden unser freundlich-kompetentes Team im Sekretariat. Sie sind Ansprechpartnerinnen für alle Anliegen im Schulalltag.



Schritt für Schritt auf dem Weg zur Berufswahl

- Stufe 8: „Potenzialanalyse“ - wo liegen meine individuellen Stärken?
- Stufe 8/9: An insgesamt drei Beruforientierungstagen probieren
- sich alle Schüler*innen in verschiedenen Berufsfeldern aus
- Stufe 10: Besuch des Berufsinformationszentrums (BIZ) zur Vorbereitung auf das zweiwöchige Praktikum in der 10
- Stufe 11: Analysen zur Fremd- und Selbsteinschätzung sowie Besuch durch die „Ausbildungsbotschafter“ der IHK Arnsberg. Optionales Praktikum im Ausland - von der EU gefördert
- Stufe 12: „Tag der Berufsorientierung“, ein (mindestens) einwöchiges Praktikum (auch im Ausland möglich) sowie Besuch der Studienbörse der FH Südwestfalen und vieles mehr: Exkursionen zu Universitäten, Kontaktbörse für Arbeitgeber*innen
- vierzehntägliche Sprechstunde unseres Berufsberaters

Das doppelte Highlight: Der Tag der Berufsorientierung

- Bewerbungsseminare
- Kontakte zu regionalen Arbeitgeberinnen und Arbeitgebern
- Praktiker geben Einblicke in ihre Berufsfelder



Willkommen in der Welt der Berufsorientierung!

Willkommen in der Zukunft!



Als Schule mit Tradition wollen wir jetzt noch mit Ihnen einen Blick in die Zukunft des Archis werfen:

- Anbau von vier Klassenräumen und einem Schülerlabor – gestaltet als offene Lernlandschaft
- Breitbandausbau der digitalen Infrastruktur
- agile Schul- und Unterrichtsentwicklung mit den Schwerpunkten Beratung, Prävention und positive Pädagogik
- neue spannende Projekte: Bau einer eigenen CNC Fräse, Kooperation mit dem Museum Wilhelm Morgner und der Stiftung „denkmal aktiv – Kulturerbe macht Schule“, Hanse Challenge
 - Erasmus+ Projekte mit Griechenland, Spanien und Ungarn
 - Sport mit dem SUP und Waveboard
 - Entdeckerklassen in der Erprobungsstufe
 - Projektkurse in der Oberstufe



Willkommen bei der Anmeldung



Die Anmeldung

Uns ist das persönliche Gespräch mit Ihrem Kind und mit Ihnen wichtig. Daher planen wir individuelle Anmeldegespräche in der Schule. Diese werden in der Woche vom 23.02.26 bis zum 27.02.26 stattfinden. Terminvereinbarungen werden ab Januar 2026 über unsere Homepage möglich sein.

Zur Anmeldung benötigen Sie folgende Unterlagen:

- ausgefüllte Anmeldeunterlagen
- (ab Februar 2026 auf unsere Homepage als Download verfügbar)
- Anmeldeschein der Grundschule im Original
- eine Kopie des letzten Zeugnisses
- eine Kopie der Geburtsurkunde
- Nachweis gemäß MasSchG (Impfung oder Immunität gegen Masern, ggf. medizinische Kontraindikation oder Bestätigung der Grundschule)
- ggf. Nachweise über das Sorgerecht bzw.
- Einverständniserklärung für die Anmeldung (nur bei Eltern, die getrennt leben)
- ggf. Anmeldung zum Ganztagsbereich





WIR FREUEN UNS AUF DICH!

Kontakt
Archigymnasium
Niederbergheimer Str. 9
59494 Soest
Telefon: 02921 / 9481100
E-Mail: anmeldung@archigymnasium.eu
Web: <http://anmeldung.archi.jetzt>